

2. Untersuchungsergebnisse

Bewuchs, Nutzung

Gras, Wildkräuter, Bäume

Allgemeine Geologie

Mutterboden/Auffüllung (Anthropogen)

Lößlehm, Verwitterungszone des Mittleren Buntsandstein (Quartär) im Übergang zum Fels des Mittleren Buntsandstein (Sandstein-/Tonstein-/Schluffstein)

Untergrundprofil

Mutterboden/Auffüllung

bis 0,30 m unter Gelände

Bodenart: Schluff, sandig, kiesig, humos (Basalt, Kalkstein)

Konsistenz: steif

Schicht 1:

Lößlehm

bis 1,60 m unter Gelände

Bodenart: Schluff, sandig, vereinzelt schwach tonig

Konsistenz: steif

Bodenklasse: 4 - DIN 18300

Bodengruppen: UL, UM - DIN 18196

Schicht 2:

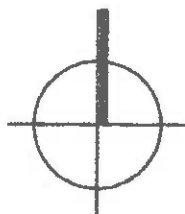
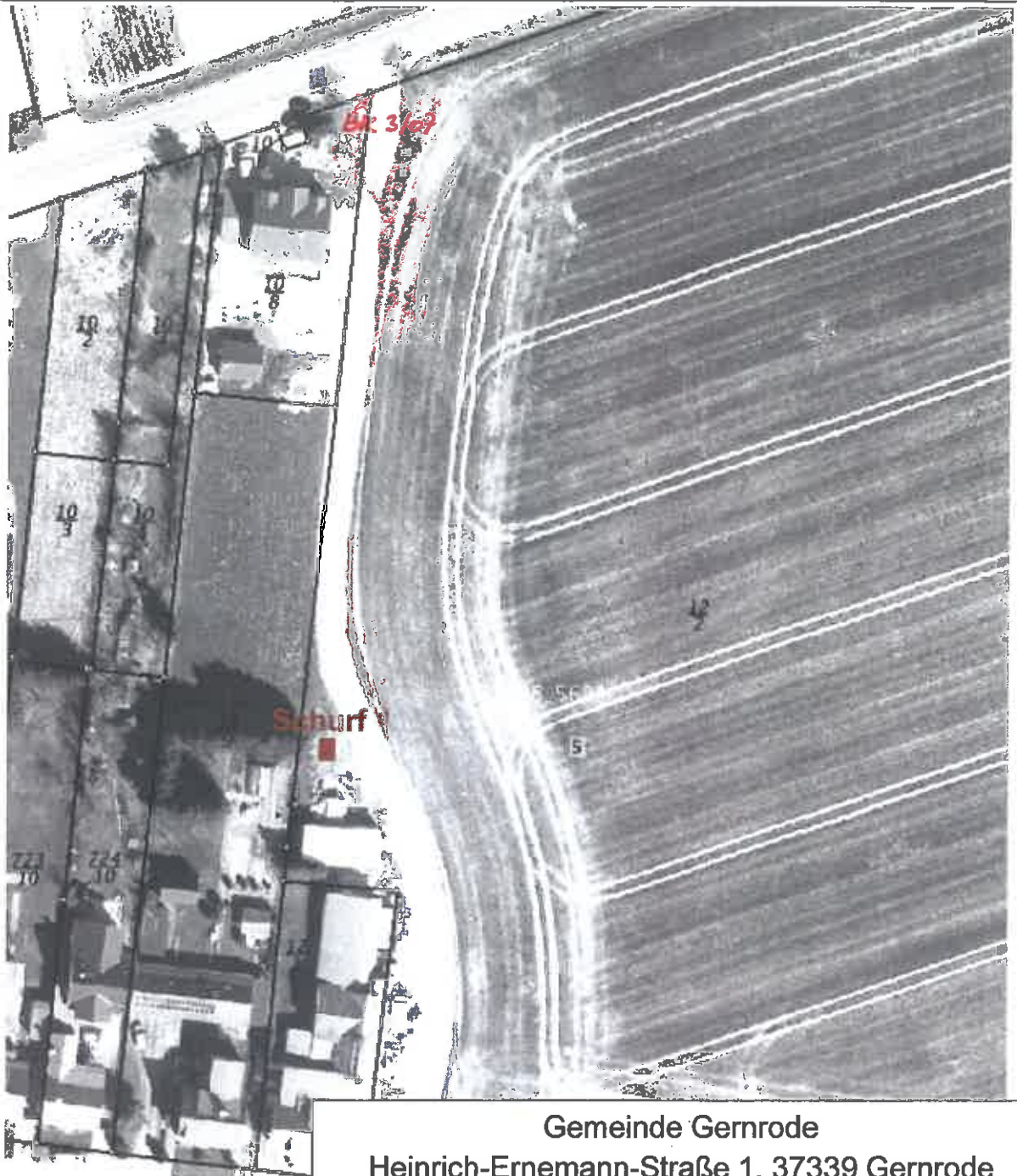
Verwitterungszone Mittlerer Buntsandstein im Übergang zum Sandstein/Schluffstein des Mittleren Buntsandstein

ab 1,60 m bis 2,90 m unter Gelände angetroffen

Bodenart: bis 1,80 m unter Gelände: Sand, schwach tonig, schluffig stark kiesig bis Schluff, schwach tonig, stark sandig, kiesig

bis 2,90 m unter Gelände: entfestigter bis zersetzter Chirotheriensandstein, tlw. karbonatisch zementiert, mit organischen Nestern im oberen Bereich (mürbe-brüchig, mäßige Kornbindung)

Bodenklasse: 5 und 6 - 7 für plattige, bankige Zwischenlagen - DIN 18300



Gemeinde Gernrode
 Heinrich-Ernemann-Straße 1, 37339 Gernrode
 Planung:

Ingenieurbüro Werner Huke
 Oststraße 40, 37339 Breitenworbis

B-Plan Nr. 7, „Vor dem Tore“, Gernrode
 Teilbereich Erweiterung

- Prüfung der Versickerungsbedingungen -

Übersichtsplan

geotechnik heiligenstadt gmbh
 Aegidienstraße 14
 37308 Heilbad Heiligenstadt

Projekt-Nr.: 20170601-10006

Maßstab: 1:1000

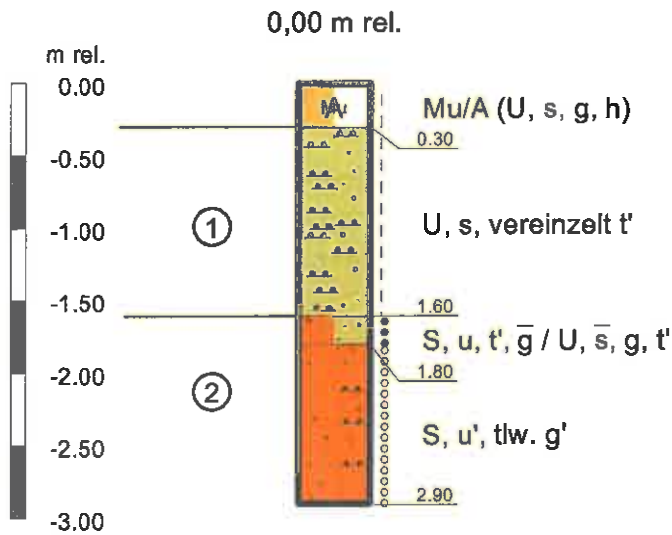
gez./geä.: 06./09.06.2017 ms

Tel.: 03606/55400 Fax.: 03606/554040

freig.: we

Anlage 1

Schurf 1



Schichten

Schicht ① : Lößlehm

Schicht ② : Verwitterungszone Mittlerer Buntsandstein

Legende

— —	steif		Schluff (U)		Mutterboden (Mu)
o o o o	locker		Sand (S)		Auffüllung (A)
••••	mitteldicht				

Gemeinde Gernrode
Heinrich-Ernemann-Straße 1, 37339 Gernrode

Planung:

Ingenieurbüro Werner Huke
Oststraße 40, 37339 Breitenworbis

B-Plan Nr. 7, "Vor dem Tore", Gernrode
Teilbereich Erweiterung

- Prüfung der Versickerungsbedingungen -

Profildarstellung Schurf 1

geotechnik heiligenstadt gmbh
Aegidienstraße 14
37308 Heilbad Heiligenstadt

Tel.: 03606/55400 Fax.: 03606/554040

Projekt-Nr.: 20170601-10006

Maßstab: V: 1:50 H: ohne

gez./geä.: 06./09.06.2017 ms

gepr./freig.: we

Anlage 2

geotechnik heiligenstadt
 Aegidienstraße 14
 37308 Heilbad Heiligenstadt
 Tel.: 03606 / 55400
 Fax: 03606 / 554040

Schichtenverzeichnis

für Bohrungen ohne durchgehende Gewinnung von gekernten Proben

Bericht: 20170601-10006

Bearbeiter: te
 Anhang

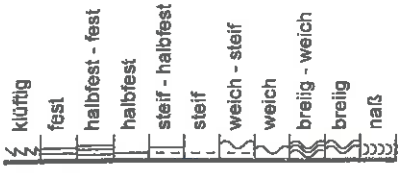
Vorhaben: B-Plan Nr. 7, "Vor dem Tore" Gernrode, Teilbereich Erweiterung

Schurf Schurf 1 / Blatt: 1 Höhe: 0,00 m rel. Datum: 02.06.2017

1	2				3	4	5	6
Bis ... m unter Ansatz- punkt	a) Benennung der Bodenart und Beimengungen				Bemerkungen Sonderprobe Wasserführung Bohrwerkzeuge Kernverlust Sonstiges	Entnommene Proben		
	b) Ergänzende Bemerkung ¹⁾					Art	Nr	Tiefe in m (Unter- kante)
	c) Beschaffenheit nach Bohrgut	d) Beschaffenheit nach Bohrvorgang	e) Farbe					
	f) Übliche Benennung	g) Geologische Benennung ¹⁾	h) ¹⁾ Gruppe	i) Kalk-gehalt				
0.30 -0.30	a) Schluff, sandig, kiesig, humos				trocken			
	b) Basaltschotter, Kalkstein							
	c) steif	d) leicht	e) braun - dunkelbraun					
	f) Mutterboden/ Auffüllung	g) Anthropogen	h)	i)				
1.60 -1.60	a) Schluff, sandig, vereinzelt schwach tonig				trocken - mäßig feucht			
	b)							
	c) steif	d) mittel	e) hellbraun					
	f) Lößlehm	g) Quartär	h)	i)				
1.80 -1.80	a) Sand, schluffig, schwach tonig, stark kiesig / Schluff, stark sandig, kiesig, schwach tonig				mäßig feucht			
	b) kiesig = Sandstein, teilweise Kalkstein							
	c) mitteldicht / steif	d) mittel	e) gelblich hellbraun - hellgrau - braun					
	f) Verwitterungsschutt	g) Quartär	h)	i)				
2.90 -2.90	a) Sand, schwach schluffig, teilweise schwach kiesig				GW: - mäßig feucht - trocken			
	b) entfestigter Chirotheriensandstein, tw. carbonatisch zementiert, organische Nester im oberen Bereich							
	c) locker - mitteldicht	d) mittel	e) rot - hellgrau - rotbraun					
	f) Verwitterungszone	g) Quartär (Mittlerer Buntsandstein)	h)	i)				
	a)							
	b)							
	c)	d)	e)					
	f)	g)	h)	i)				

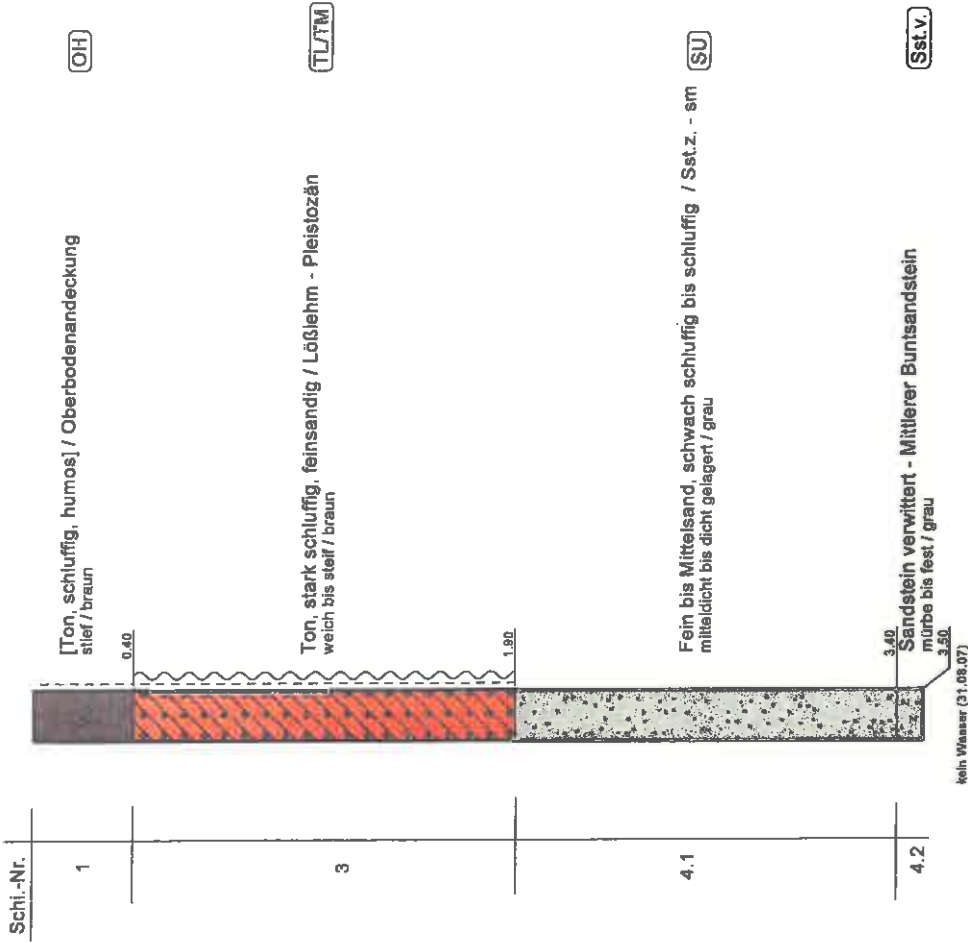
1) Eintragung nimmt der wissenschaftliche Bearbeiter vor

Legende



BK 3/07 (31.08.07)

291,8 m HS



ermittelter Wasserdurchlassigkeitsbeiwert (2,6 m unter GOK):

$k_f = 4 \cdot 10^{-6} \text{ m/s}$



iBE Ingenieurbüro für Baugrund- und Erdstoffprüfung		Auftr.-Nr.:	65/07
Dipl.-Ing. Mathias Wetter		Anlage	4, Blatt 3
Feichtaer Landstraße 1		Messstab	O.M.
99974 Mühlhausen		Datum	10.09.07
Tel.: 03601 403740 Fax: 03601 403741		Bearbeiter	We
Bauverhaben		Darstellung	Bohrprofil BK 3/07
Germrode, Bebauungsplan Nr. 7,			
Rietefeld "Vor dem Tore"			

Schichtenverzeichnis

für Bohrungen ohne durchgehende Gewinnung von gekerneten Proben

Az.: 65/07

Anlage:
3.3

Vorhaben: Gemrode, Bebauungsplan Nr. 7, Riethfeld "Vor dem Tore"

Bohrung **BK 3/07** / Blatt: 1

Höhe: 291,8 m HS

Datum:
31.08.07

1	2				3	4	5	6
Bis ... m unter Ansatz- punkt	a) Benennung der Bodenart und Beimengungen			Bemerkungen Sonderprobe Wasserführung Bohrwerkzeuge Kernverlust Sonstiges	Entnommene Proben			
	b) Ergänzende Bemerkung ¹⁾				Art	Nr	Tiefe in m (Unter- kante)	
	c) Beschaffenheit nach Bohrgut	d) Beschaffenheit nach Bohrvorgang	e) Farbe					
	f) Übliche Benennung	g) Geologische Benennung ¹⁾	h) ¹⁾ Gruppe	i) Kalk- gehalt				
0.40	a) [Ton, schluffig, humos]			BK auf Acker				
	b)							
	c) steif	d) leicht	e) dunkelbraun					
	f) Oberboden- andeckung	g) Holozän	h) [OH]					i)
1.90	a) Ton, schluffig, feinsandig				B	1	0,4-1,9	
	b)							
	c) weich bis steif	d) mittelschwer	e) hellbraun					
	f) Lößlehm	g) Pleistozän	h) TL/TM					i)
3.40	a) Fein bis Mittelsand, schwach schluffig bis schluffig				B	2	1,9-3,4	
	b)							
	c) mitteldicht bis dicht gelagert	d) schwer bis sehr schwer	e) grau					
	f) Sandstein zersetzt	g) Mittlerer Buntsandstein	h) SU					i)
3.50	a) Sandstein verwittert			ab 3,5m kein Vortrieb kein Wasser (31.08.07) kein Wasser (05.09.07)				
	b) dünnplattiger Sandstein							
	c) mürbe bis fest,	d) sehr schwer, kein Vortrieb	e) grau					
	f) Sst. verwittert, Sandstein	g) Mittlerer Buntsandstein	h) Sst.v/Sst					i)
	a)							
	b)							
	c)	d)	e)					
	f)	g)	h)					i)

1) Eintragung nimmt der wissenschaftliche Bearbeiter vor